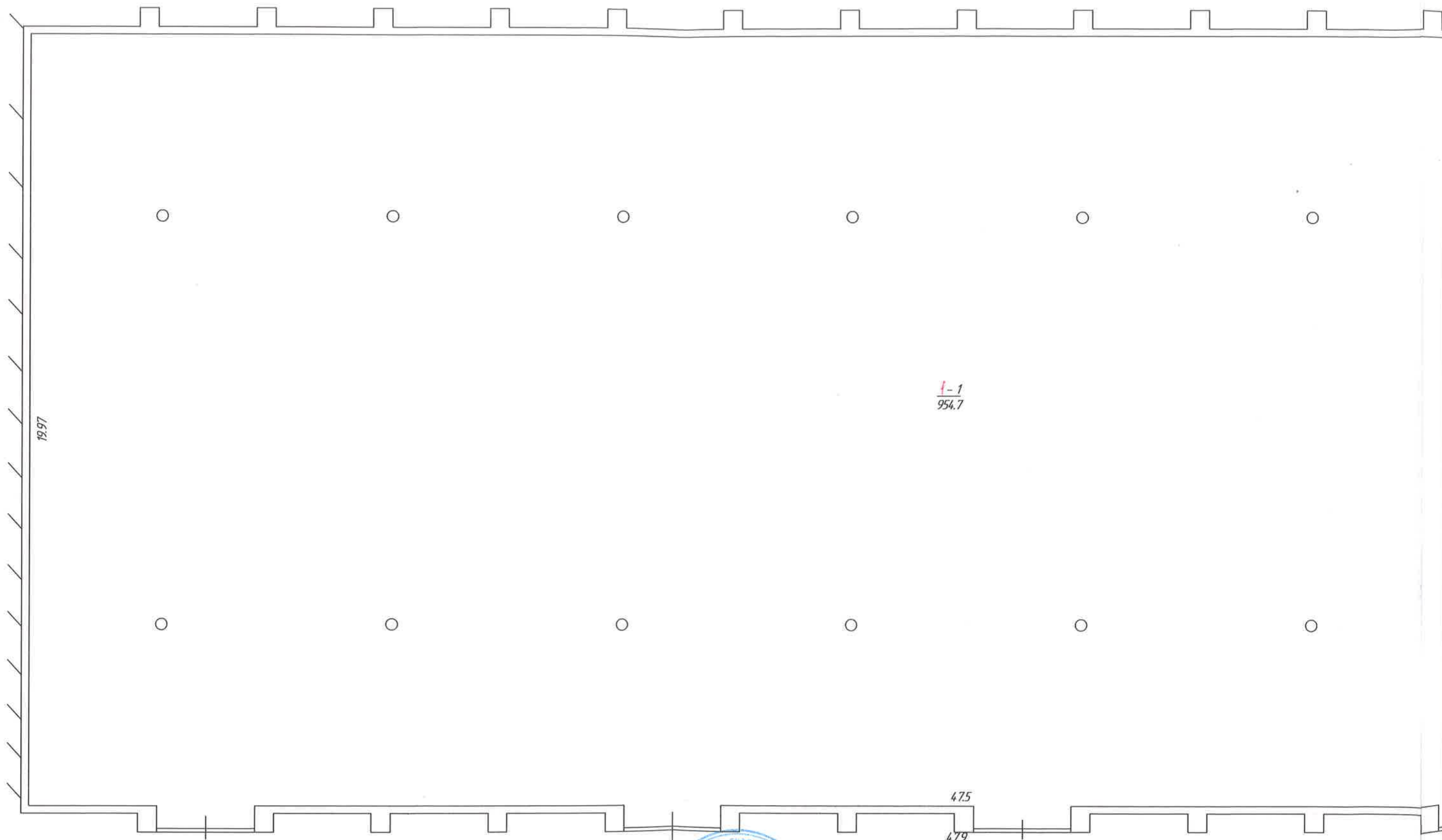


Середні  
її %  
зносу

**ПОВЕРХІВ БУДОВИ ЛІТЕРА "С"**  
По вулиці Б. Лепкого буд. № 22  
Місто село (селище) Гусятин  
**МАСШТАБ 1:100**

**Поверх "І" літери "С"**



ЗОМ  
% зносу

*Handwritten signature*

47.5  
47.9

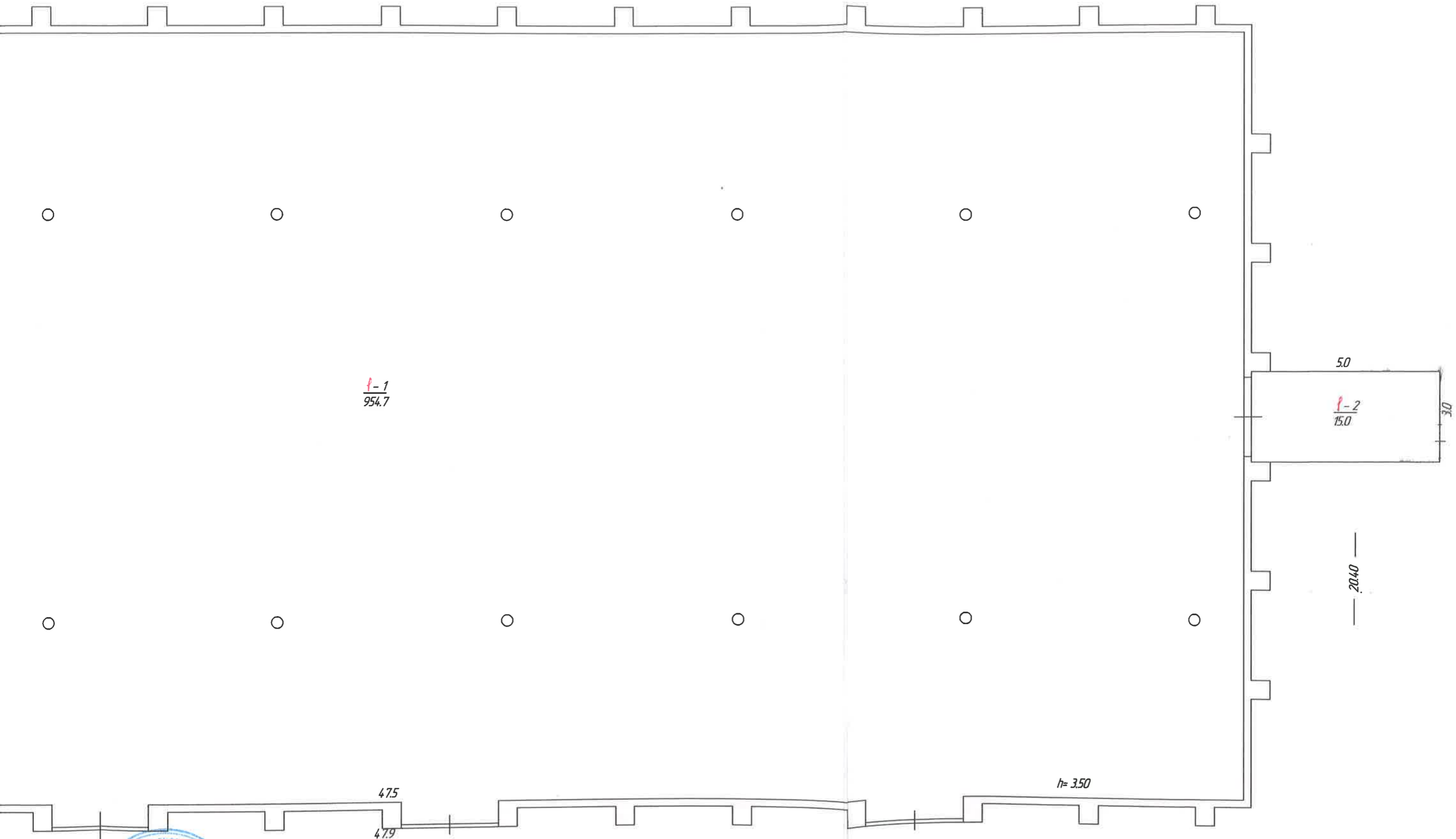
**Гусятинське районне комунальне бюро  
технічної інвентаризації**

<b>Виконавець</b>	<i>Handwritten signature</i>	Лецишин М.С
<b>Контролер</b>	<i>Handwritten signature</i>	Лецишин М.С
<b>Начальник</b>	<i>Handwritten signature</i>	Махобей О.М.

*Blue circular stamp: ГУСЯТИНСЬКЕ РАЙОННЕ КОМУНАЛЬНЕ БЮРО ТЕХНІЧНОЇ ІНВЕНТАРИЗАЦІЇ*

ПОВЕРХІВ БУДОВИ ЛІТЕРА "С"  
По вулиці Б. Лепкого буд. № 22  
Місто село (селище) Гусятин  
МАСШТАБ 1:100

Поверх "Г" літери "С"



Гусятинське районне комунальне бюро  
технічної інвентаризації

Виконавець		Лещин М.С
Контролер		Лещин М.С
Начальник		Махобей О.М.

## Експлікація

Б.Леткого

22 літер" С " вулиця (провулок, площа)

На не жилі і жилі будівлі, які мають  
вбудовані приміщення

№ квартири або приміщення	№ частин приміщення (кімнат)	Призначення частин приміщення (житлова кімната, торговий зал, сквад, павільйон, кухня, коридор, і т.д.)	Формули для підрахунку площ частин приміщення по внутрішньому обміру	Площа цистерни приміщення підрахована по формулі гр.5 (кв. м.)	В тому числі призначення під приміщення (кв. м.)												Площа літніх приміщень (кв. м.)	Площа приміщень загального користування (кв. м.)	самовільно збудована, перобудована площа приміщення (кв. м.)	Примітка	
					Готельні номери						Гуртожиток										Вписати назву рудни приміщень (готелів, адм., культури, охорони здоров'я, фізкультури і спорту, науки, мистецтва, зв'язку, інших)
					загальна сума	житлова	допоміжна	загальна сума	житлова	допоміжна	загальна сума	житлова	допоміжна	загальна сума	житлова	допоміжна					
2	3				7	8	9	10	11	12	13	14	15	16	17	18	19	20	21	22	
1	1	склад	$147,5 * 19,97 / + 2,4 * 0,75 * 4 - 1 - 0,07 * 16$	954,7							954,7	954,7									
1	2	склад	$5,0 * 3,0$	15,0							15,0	15,0									
		Всього	по I - му поверху	969,7							969,7	969,7									
		Всього	по літері	969,7							969,7	969,7									

№.02... 2016р.

Виконав:



перевірив : М.С. Лещинин



# ОЦІНЮВАЛЬНИЙ АКТ

область Тернопільська  
селище Гусятин  
район Гусятинський

про будинок літери " Т " № 22  
вулиці (провулок, площа) Б.Лепкого  
призначення будинку насінево-очистна станція  
рік побудови 1985 кількість поверхів 1

## ІНЖЕНЕРНЕ ОБЛАДНАННЯ БУДИНКУ

Електрообладнання	Холодне водопостачання		Каналізація		Газопостачання	Телебачання	Телефон	Радіо	Котельні		Кільк. котлів	Кільк. канал. воирал.	Ванни, кільк.	Газов. колонки	Кіль. ліфтів						
	міська (центр)	міська (автоном.)	міська	газова					отоплення	теплов. станція											
1	2	3	4	5	6	7	8	9	10	11	12	13	14	15	16	17	18	19	20	21	
так																					

## РОЗРАХУНОК ВАРТОСТІ БУДИНКУ, ПРИБУДОВ ТА НАДБУДОВ

Літера	Об'єкт оцінки (будинок, прибудова, надбудова)		Площа (м <sup>2</sup> )	Висота (м)	Об'єм (м <sup>3</sup> )	Периметр (м)	Відношення периметра до площі	Розрахункова висота	№ типу	Вартість 1 м <sup>3</sup> для даного типу (грн.)	Поправочні коефіцієнти до вартості 1 м <sup>3</sup> за типом	Вартість 1 м <sup>3</sup> врах. поправ. коєв. для даного типу (грн.)	Будівельна вартість (грн.)	% зносу	Інвентаризаційна вартість (грн.)	розрахунковий поправочний коефіцієнт					
	2	3																			
Т	Насінево-очистна станція		117,6	10,50	1235																
<b>ВСЬОГО</b>																					

Технічний опис конструктивних елементів будинку, визначення зносу

Продовження форми №


№ п/п	Найменування конструктивних елементів	Докладний опис основних елементів будинку (матеріал, конструкція, оздоблення, система тощо)			Опис технічного стану	Питома вага в % видбудинку	Поправки до питомих ваг в %	питома вага з поправкою	% зносу	Середній % зносу
		1	2	3						
1	Фундамент та цоколь	Стіни:	Стрічковий бутабетон							
2	а) матеріал, товщина; б) внутр оздоблення; в) зовн оздоблення.	а) матеріал, товщина; б) внутр оздоблення; в) зовн оздоблення.	цегляні; азбестоцементні листи по металевому каркасу							
3	Перегородки: а) матеріал, товщина; б) оздоблення.									
4	Міжповерхові перекриття (балки, плити, підлоги, шпук.)	Підлоги	дошки по дерев'яних балках							
5	Підлоги		асфальтобетон							
6	Дах (горизонтний, суміщений) а) крокви і обрешетування; б) покриття	Дах (горизонтний, суміщений) а) крокви і обрешетування; б) покриття	азбестоцементні листи по дерев'яній обрешітці							
7	Вікна									
8	Двері		ворота металеві							
9	Сходи									
10	Опалення									
11	Сантехустановка		електрика							
						100,00				

(10гр.)x100 \_\_\_\_\_ %  
(гр.8)

Технічний опис підвалів, надбудов та прибудов

Літ. за планом	Найменування	Фундам.	Стіни	Перегодж.	Перекрит.	Підлога	Дах	Пройми	Опалення	Електр.	Оздоби.	Інші роботи	попр буд.варт. в разом	% зносу
		пит. вага	пит. вага	пит. вага	пит. вага	пит. вага	пит. вага	пит. вага	пит. вага	пит. вага	пит. вага	пит. вага	грн.	

№ 03 2016р.

виконав: 

перевірив: М.С. Лещинин

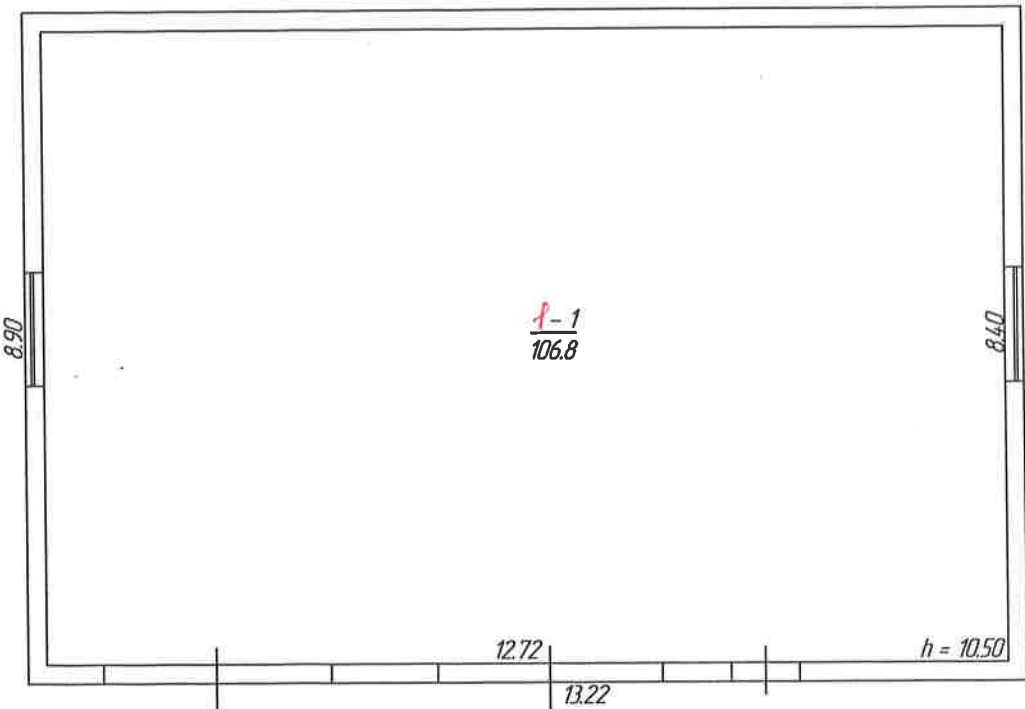


Середні  
№ %  
зносу

% зносу

**П Л А Н**  
**ПОВЕРХІВ БУДОВИ ЛІТЕРА "Т"**  
 По вулиці Б. Лепкого буд. № 22  
 Місто село (селище) Гусятин  
**МАСШТАБ 1:100**

**Поверх "Г" літери "Т"**



<i>Гусятинське районне комунальне бюро технічної інвентаризації</i>		
<b>Виконавець</b>	<i>[Signature]</i>	Лещишин М.С
<b>Контролер</b>	<i>[Signature]</i>	Лещишин М.С
<b>Начальник</b>	<i>[Signature]</i>	Махобей О.М.
<b>* Дата</b>	28.03.2016р	







Технічний опис конструктивних елементів будинку, визначення зносу

Продовження форми №3

№ п/п	Найменування конструктивних елементів	Докладний опис основних елементів будинку (матеріал, конструкція, оздоблення, система тощо)			Опис технічного стану	Питома вага в % відбудинку	Поправки до питоми ваги в %	питома вага з поправкою	% зносу	Середній % зносу										
		1	2	3							4	6	7	8						
1	Фундамент та поколь Сіни:	Стіни:	Перегородки:	Міжповерхові перекриття (балки, плити, підштиття, шпук.)	Підлога	Дах (горішний, суміщений)	а) крокви і обрешетування; б) покрівля	Вікна	двері	Сходи	Опалення	Сантехустановка								
2	а) матеріал, товщина; б) внутр. оздоблення; в) зовн. оздоблення.	цегляні																		
3	а) матеріал, товщина; б) оздоблення.																			
4	а) матеріал, товщина; б) оздоблення.																			
5	Підлога	асфальтобетон																		
6	а) крокви і обрешетування; б) покрівля																			
7	Вікна																			
8	двері																			
9	Сходи																			
10	Опалення																			
11	Сантехустановка																			
						100,000														

Технічний опис підвалів, надбудов та прибудов

Літ. за планом	Найменування	Фундам.		Стіни		Перегодж.		Перекрит.		Підлога		Дах		Прокіями		Опалення		Електр.		оздобл.		Інші роботи		погр буд варт. в разом		% зносу
		пит. вага	пит. вага	пит. вага	пит. вага	пит. вага	пит. вага	пит. вага	пит. вага	пит. вага	пит. вага	пит. вага	пит. вага	пит. вага	пит. вага	пит. вага	пит. вага	пит. вага	пит. вага	пит. вага	пит. вага	пит. вага	пит. вага	пит. вага	пит. вага	

(10гр.)x100 \_\_\_\_\_ %  
(гр.8)

№ 03 2016р.

Виконав:



перевірів: М.С. Лещинин



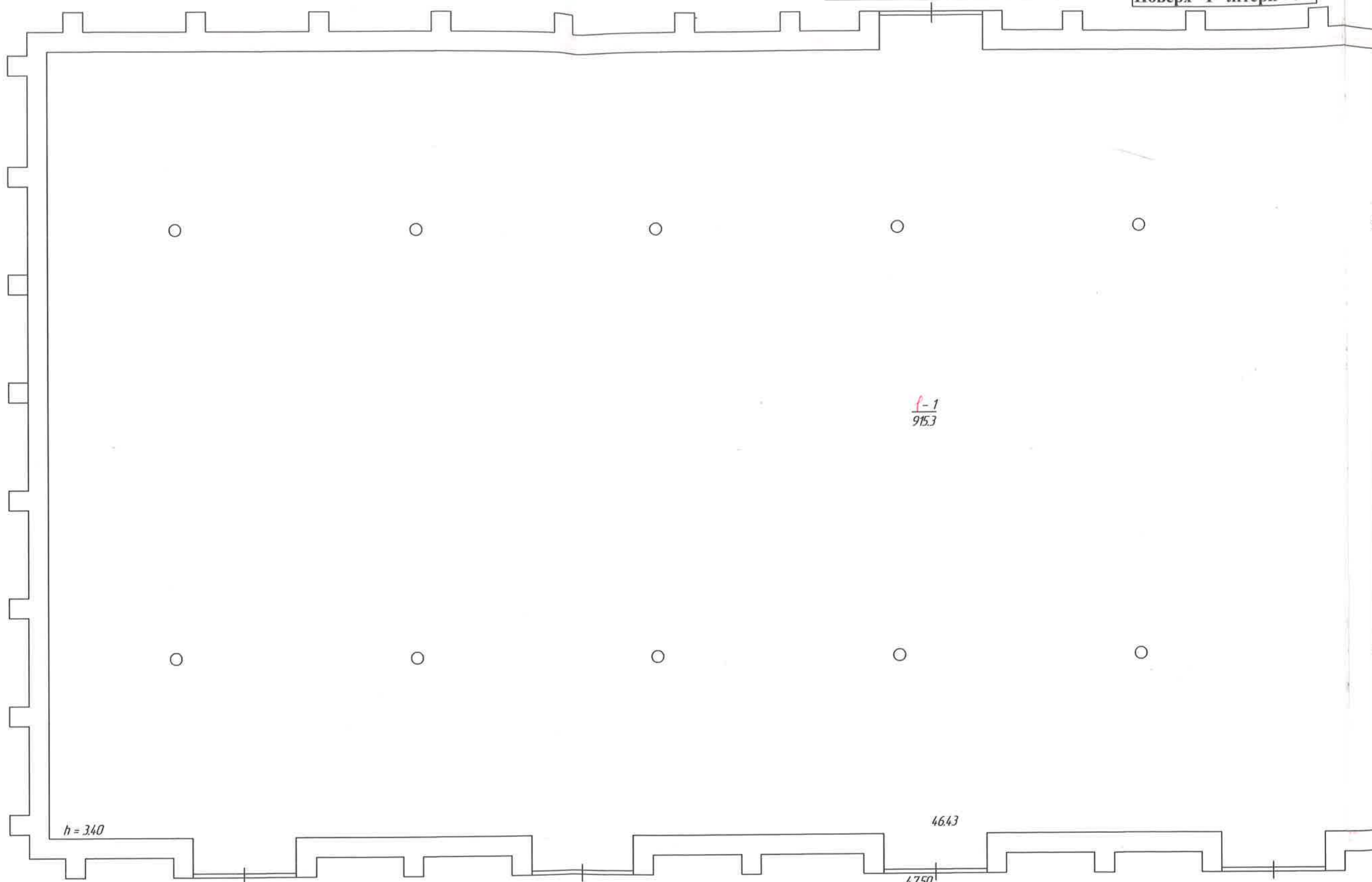
% зносу  
Середній % зносу

% зносу

llllllllll

**ПЛАН**  
**ПОВЕРХІВ БУДОВИ ЛІТЕРА "У"**  
По вулиці Б. Лепкого буд. № 22  
Місто село (селище) Гусятин  
**МАСШТАБ 1:100**

Поверх "Г" літери "У"



f-1  
915.3

h = 3.40

46.43

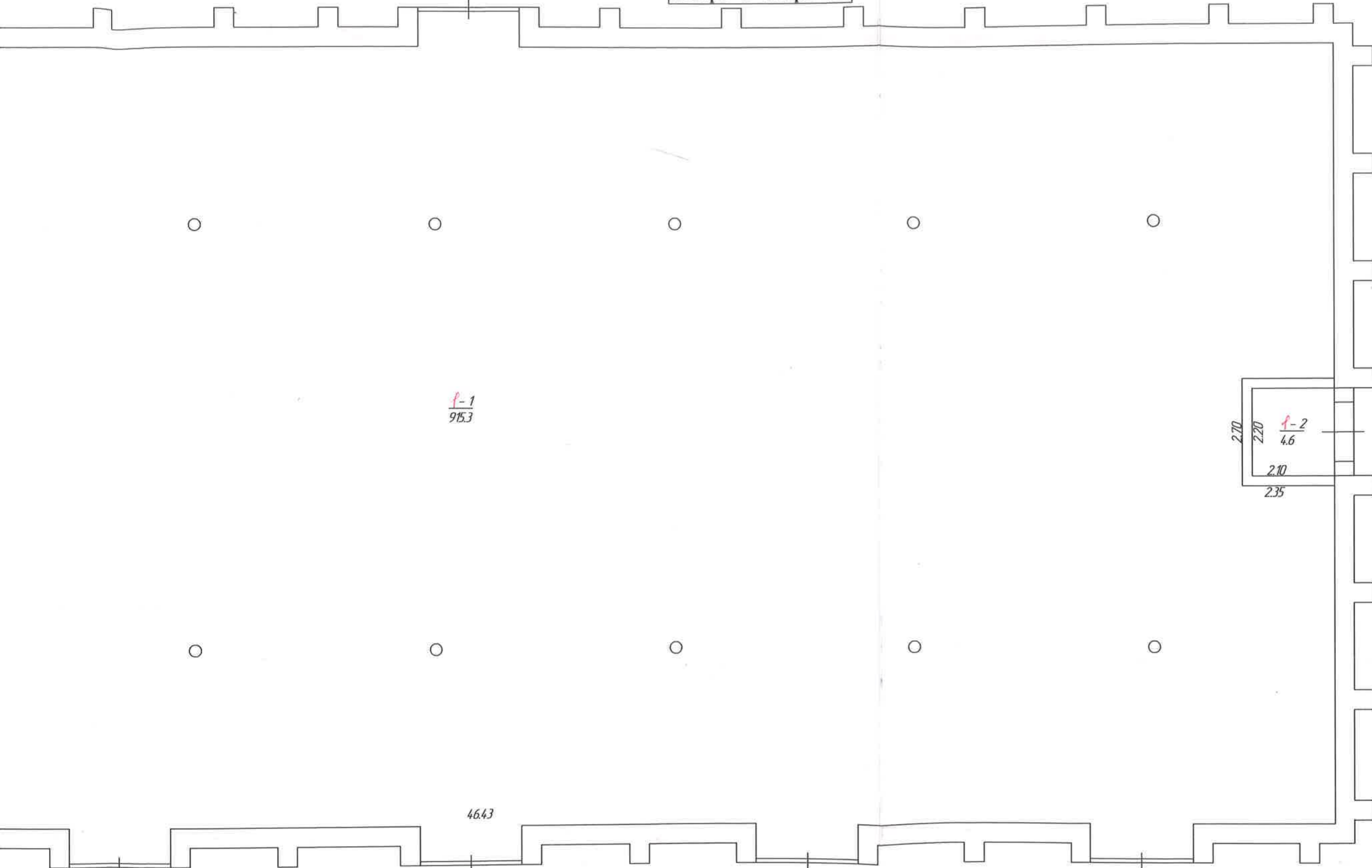
47.50

**Гусятинське районне комунальне бюро технічної інвентаризації**

Виконавець	<i>[Signature]</i>	Лецишин М.С
Контролер	<i>[Signature]</i>	Лецишин М.С
Начальник	<i>[Signature]</i>	Махобей О.М.
Дата		28.03.2016р

**П Л А Н**  
**ПОВЕРХІВ БУДОВИ ЛІТЕРА "У"**  
 По вулиці Б. Лепкого буд. № 22  
 Місто село (селище) Гусятин  
**МАСШТАБ 1:100**

Поверх "Г" літери "У"



f-1  
915.3

f-2  
2.70  
2.20  
4.6  
2.10  
2.35

46.43  
47.50

<b>Гусятинське районне комунальне бюро технічної інвентаризації</b>	
<b>Виконавець</b>	<i>[Signature]</i> Лецишин М.С
<b>Контролер</b>	<i>[Signature]</i> Лецишин М.С
<b>Начальник</b>	<i>[Signature]</i> Махобей О.М.
<b>Дата</b>	28.03.2016р

## Експлікація

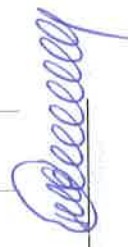
Б.Легкого

" вулиця (провулок, площа)

№ 22 літер" У " вулиця (провулок, площа)  
Гусятин

На не жилі і жилі будівлі, які мають  
вбудовані приміщення

№ квартири або приміщення		№ частини приміщення (кімнат)	Призначення частини приміщення (житлова кімната, торговий зал, склад, палата, кухня, коридор, і т.д.	Формули для підрахунку площ частин приміщень по внутрішньому обміру	Площа частин приміщень підрахована по формулі гр.5 (кв. м.)	В тому числі призначення під приміщення (кв. м.)						Площа літніх приміщень (кв. м.)	Площа приміщень загального користування (кв. м.)	самовільно збудована, переобладнана площа приміщень (кв. м.)	Примітка
Готельні номери						Гуртожиток			зерносклад № 1						
						Житлова		Житлова		Житлова		Житлова		Житлова	
						загальна сума		загальна сума		загальна сума		загальна сума		загальна сума	
						допоміжна		допоміжна		допоміжна		допоміжна		допоміжна	
						допоміжна		допоміжна		допоміжна		допоміжна		допоміжна	
1	1	1			915,3					915,3	915,3				
1	1	1	склад	$119,5 \cdot 46,43 + 2,75 \cdot 1,05 / 6 - 1 - 2,7 \cdot 2,35 - 0,07 \cdot 16$	4,6					4,6	4,6				
		2	склад	$2,1 \cdot 2,2$	4,6					4,6	4,6				
		Всього		по I - му поверху	919,9					919,9	919,9				
		Всього		по літері	919,9					919,9	919,9				



область Тернопільська  
 селище Гусятин  
 район Гусятинський

## ОЦІНЮВАЛЬНИЙ АКТ

про будинок літери " Ф " \_\_\_\_\_ № 22  
 вулиці (провулок, площа) Б.Леткого  
 призначення будинку \_\_\_\_\_  
 рік побудови 1976 кількість поверхів 1  
вагонні ваги

### ІНЖЕНЕРНЕ ОБЛАДНАННЯ БУДИНКУ

Електроосвітлення	Холодне водопостачання		Каналізація		Газопостачання		Вентиляція		Телебачення	Телефон	Радіо	Котельні		Кільк. котлів	Кільк. канал. вбірал.		Ванни, кільк.		Кільк. ліфтів	
	міська (центр.)	міська (автоном.)	вдодому	вдодому	вдодому	вдодому	окремо	розташовані				вбудовані	чавун		залізний	правос	не правос	дров.	газов.	Ванни без колонки
1	2	3	4	5	6	7	8	9	10	11	12	13	14	15	16	17	18	19	20	21
так																				

### РОЗРАХУНОК ВАРТОСТІ БУДИНКУ, ПРИБУДОВ ТА НАБУДОВ

Літера	Об'єкт оцінки (будинок, прибудова, надбудова)	Площа (м <sup>2</sup> )	Висота (м)	Об'єм (м <sup>3</sup> )	Периметр (м)	Відношення периметра до площі	Розрахункова висота	№ типу	Вартість 1 м <sup>3</sup> для даного типу (грн.)	Поправочні коефіцієнти до вартості 1 м <sup>3</sup> за типом	Вартість 1 м <sup>3</sup> з врах. поправ. коев. для даного типу (грн.)	Будівельна вартість (грн.)	% зносу	Інвентаризаційна вартість (грн.)	Розрахунковий поправочний коефіцієнт
1	2	3	4	5	6	7	8	9	10	11	12	13	14	15	16
Ф	Вагонні ваги	16,9	2,75	47											
ф	платформа	38,7													

**ВСЬОГО**

**Технічний опис конструктивних елементів будинку, визначення зносу**

Продовження форми №3

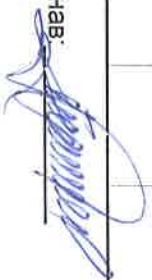
п/п №	Найменування конструктивних елементів	Доказливий опис основних елементів будинку (матеріал, конструкція, оздоблення, система тощо)			Опис технічного стану			Питома вага в % видбудинку	Поправки до питомих ваг в %	питома вага з поправкою	% зносу	Середній % зносу
		1	2	3	4	5	6	7	8			
1	Фундамент та цоколь	Стіни:	Стінок. бетон									
2	а) матеріал, товщина; б) внутр. оздоблення; в) зовн. оздоблення.	Перегородки:	цегляні штукатурені									
3	а) матеріал, товщина; б) оздоблення.	Міжповерхові перекриття (балки, плити, підштиття, штук.)	залізобетон									
4	Підлога	Дах (горизонтний, суміщений)	дошлат									
5	а) крокви і обрешетування; б) покриття	Вікна	залізо оцинковане по дерев'яній обрешітці									
6	двері	Сходи	металеві									
7	Опалення	Сантехустановка	електрика									
10												
11												
							100,00					
							(10гр.)x100					
							(гр.8)					
							%					

**Технічний опис підвалів, надбудов та прибудов**

Літ. за планом	Найменування	Фундам.	Стіни	Перегодж.	Перекрит.	Підлога	Дах	Пройоми	Опалення	Електр.	оздобл.	Інші роботи	попр буд. варт. в (грн.)	Разом	% зносу

№ 03 2016р.

виконав:

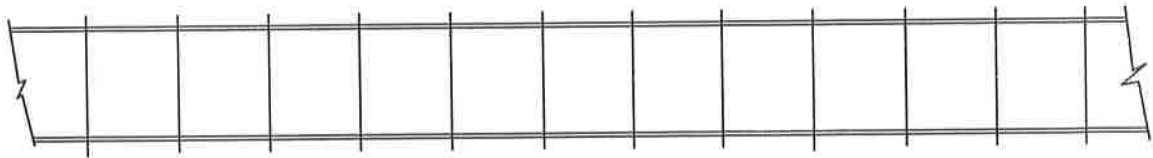
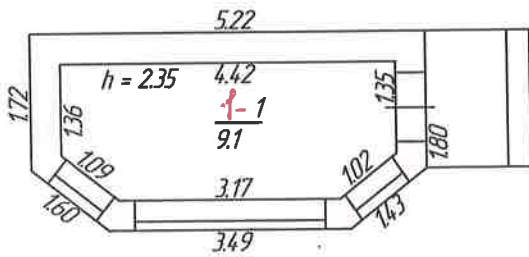


перевірив: М.С. Лещин



**П Л А Н**  
**ПОВЕРХІВ БУДОВИ ЛІТЕРА "Ф"**  
 По вулиці Б. Лепкого буд. № 22  
 Місто село (селище) Гусятин  
**МАСШТАБ 1:100**

**Поверх "Г" літери "Ф"**



<i>Гусятинське районне комунальне бюро технічної інвентаризації</i>	
<b>Виконавець</b>	Лещишин М.С
<b>Контролер</b>	Лещишин М.С
<b>Начальник</b>	Махобей О.М.
<b>Дата</b>	28.03.2016р









**Технічний опис конструктивних елементів будинку, визначення зносу**

Продовження форми №3

№ п/п	Найменування конструктивних елементів	Докладний опис основних елементів будинку (матеріал, конструкція, оздоблення, система тощо)			Опис технічного стану	Питома вага в % видбудинку	Поправки до питомої ваги в %	питома вага з поправок ою	% зносу	Середній % зносу
		1	2	3						
1	Фундамент та покоть		Стіни:	стрічковий бутобтон						
2	а) матеріал, товщина; б) внутр оздоблення; в) зовн оздоблення.		Перегородки:	цегляні опшукатурені						
3	а) матеріал, товщина; б) оздоблення.		Дох (горіщий, суміщений) а) крокви і обрешетування; б) покрьілля	цегляні опшукатурені						
4	Міжповерхові перекриття (балки, плити, підштитя, штук.)		Підлоги	залізобетон						
5	Підлоги		Вікна	глинобитна						
6	Дах (горіщий, суміщений) а) крокви і обрешетування; б) покрьілля		двері	азбестоцементні листи то дерев'яній обрешітці						
7	Вікна		Сходи							
8	двері		Опалення	металеві бетонні						
9	Сходи		Сантехуштукування							
10	Опалення									
11	Сантехуштукування									
					100,00					

(10гр.)x100 \_\_\_\_\_ %  
(гр 8)

**Технічний опис підвалів, набулов та прибудов**

Літ. за планом	Найменування	Фундам.		Стіни		Переголк.		Перекрит.		Підлога		Дах		Пройоми		Опалення		Електр.		оздобл.		Інші роботи		попр буд.варт. в (грив.)	Разом	% зносу	
		пшт. вага	пшт. вага	пшт. вага	пшт. вага	пшт. вага	пшт. вага	пшт. вага	пшт. вага	пшт. вага	пшт. вага	пшт. вага	пшт. вага	пшт. вага	пшт. вага	пшт. вага	пшт. вага	пшт. вага	пшт. вага	пшт. вага	пшт. вага	пшт. вага	пшт. вага				пшт. вага

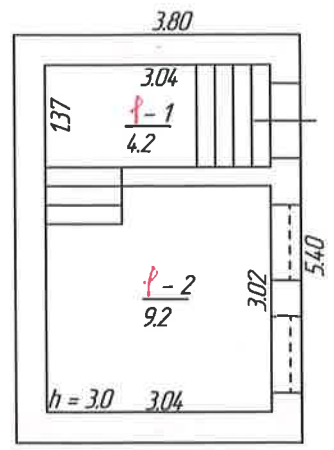
№ 03 2016р.

Виконав:

перевірів: М. С. Лещин

**П Л А Н**  
**ПОВЕРХІВ БУДОВИ ЛІТЕРА "Г"**  
 По вулиці Б. Лепкого буд. № 22  
 Місто село (селище) Гусятин  
**МАСШТАБ 1:100**

**Поверх "Г" літери "Г"**



V - 10 м<sup>3</sup>

V - 5 м<sup>3</sup>

*Handwritten signature*

<b>Гусятинське районне комунальне бюро технічної інвентаризації</b>		
<b>Виконавець</b>	<i>[Signature]</i>	Лещин М.С
<b>Контролер</b>	<i>[Signature]</i>	Лещин М.С
<b>Начальник</b>	<i>[Signature]</i>	Махобей О.М.
<b>Дата</b>	28.03.2016р	

## Експлікація

№ \_\_\_\_\_ літер "Х" \_\_\_\_\_ вулиця (провулок, площа) Б.Лемкого \_\_\_\_\_ місто Гусятин  
 На не жилі і жилі будівлі, які мають вбудовані приміщення

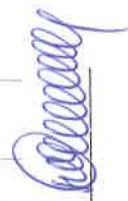
Повороти (починаючи з підвалу)	№ квартири або приміщення	№ частин приміщення (кімнат)	Призначення частин приміщення (житлова кімната, торговий зал, склад, палата, кухня, коридор, і т.д.)	Формули для підрахунку площ частин приміщення по внутрішньому обміру	Площа шістьох приміщень підрахована по формулі гр.5 (кв. м.)	В тому числі призначення під приміщення (кв. м.)						Площа літніх приміщень (кв. м.)	Площа приміщень загального користування (кв. м.)	Площа приміщень загальнобудівельно збудована, переобладнана (кв. м.)	Примітка									
						Готельні номери		Гуртожиток								бензоколонка								
						загальна сума	житлова	допоміжна	загальна сума	основна	допоміжна					загальна сума	основна	допоміжна						
1	2	3	4	5	6	7	8	9	10	11	12	13	14	15	16	17	18	19	20	21	22			
1	1	1	коридор	1,37*3,04	4,2							4,2												
1	1	2	заправочна	3,04*3,02	9,2							9,2	9,2											
			<b>Всього</b>	<b>по I - му поверху</b>	<b>13,4</b>							<b>13,4</b>	<b>9,2</b>	<b>4,2</b>										
			<b>Всього</b>	<b>по літері</b>	<b>13,4</b>							<b>13,4</b>	<b>9,2</b>	<b>4,2</b>										

28.03

2016р.

Виконав: 

перевірив: М.С. Лещинин





Балансова (інвентаризаційна, експертна) вартість

приміщення \_\_\_\_\_

грн.

Паспорт складено

станом на " 28 " березня 2016 року.

Паспорт склав \_\_\_\_\_  
(підпис)

Брандарицький С.І.  
(П.І.Б.)

Паспорт перевірів \_\_\_\_\_  
(підпис)

Леушань М.С.  
(П.І.Б.)

Начальник бюро \_\_\_\_\_  
(підпис)

Махобей О.М.  
(П.І.Б.)



**ПОТОЧНА ІНВЕНТАРИЗАЦІЯ**  
(Дані про наступні обстеження)

Дата	" 28 " 03 2016 року	" " " року	" " " року
Балансова (експертна) вартість (грн.)			
Обстежив (П.І.Б. підпис)	Брандарицький С.І.		
Перевірів (П.І.Б. підпис)	Леушань М.С.		
Начальник бюро (П.І.Б. підпис)	Махобей О.М. М.П.	М.П.	М.П.

Відповідальна особа \_\_\_\_\_



Кваліфікаційний сертифікат серія АЕ №001123 виданий 18.01.2013 р. Міністерством регіонального розвитку, будівництва та житлово-комунального господарства України.

**НАША АДРЕСА:**  
Тернопільська область  
Гусятинський район  
сmt. Гусятин  
вул. Незалежності, 19  
тел.: 2-15-13